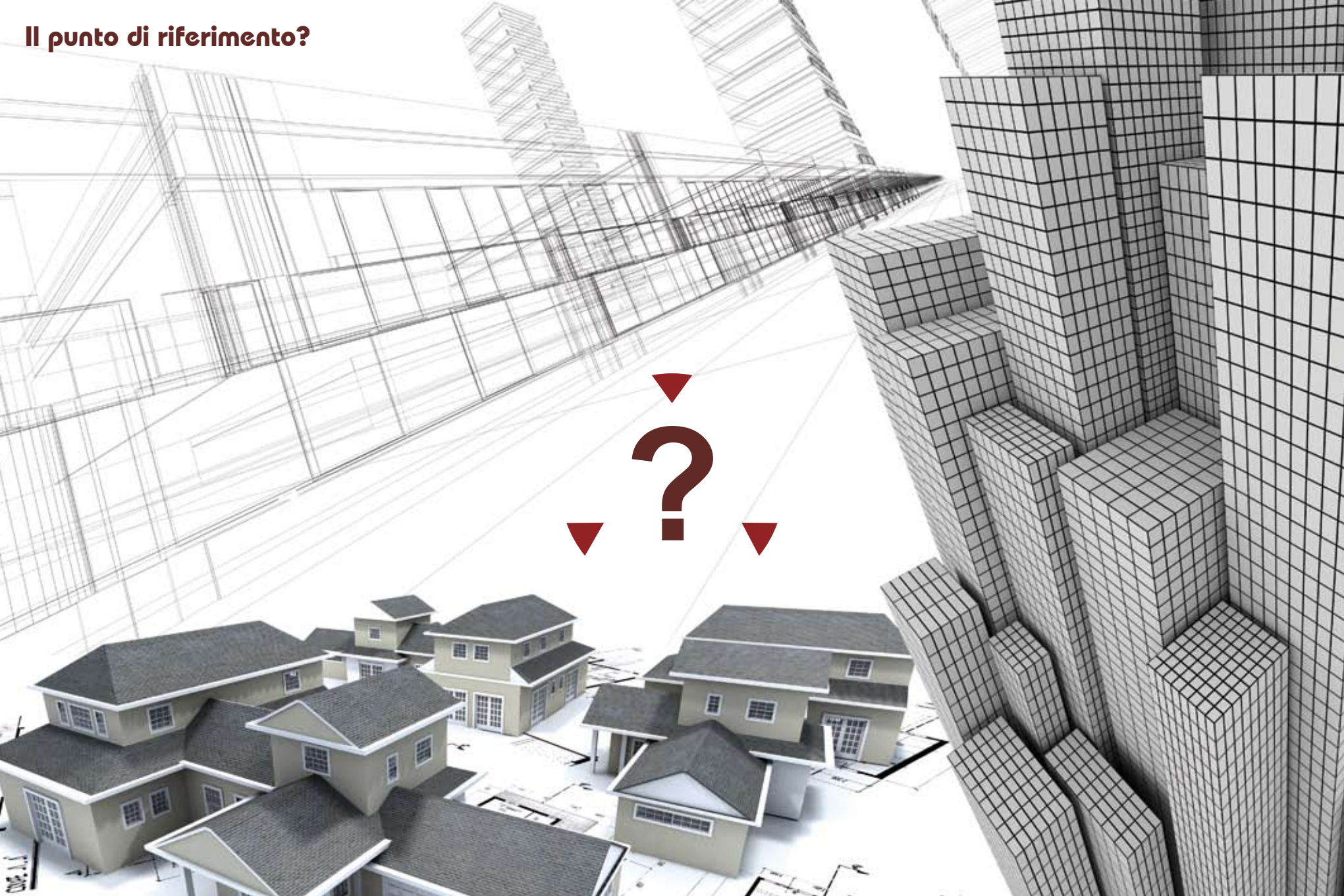


Il punto di riferimento?



Studio Tecnico Tamborini

Lo Studio Tecnico Tamborini è composto da tecnici qualificati guidati dal professionista Simone Tamborini incaricato di svolgere e verificare l'esecuzione di un'opera, per mezzo di visite periodiche nel numero necessario, emanando le disposizioni e gli ordini per l'attuazione dell'opera progettata nelle sue varie fasi esecutive e sorvegliandone la buona riuscita.

Lo Studio, incaricato della direzione dei lavori, è scelto dal committente (un privato o un ente pubblico per conto del quale è realizzata l'opera) ed è tenuto a rappresentare la volontà di questo per quanto attiene la sfera tecnica amministrativa.

Esso funge da tramite fra il committente e l'appaltatore e svolge funzioni che interessano campi molto diversi: tecnico, giuridico, economico estimativo, amministrativo e, non ultimo, etico.

Lo Studio ha anche responsabilità civili e penali. In particolare è responsabile, insieme con il progettista, il committente e il costruttore della

conformità delle opere alle prescrizioni della normativa edilizia e urbanistica.

Lo Studio è in grado altresì di svolgere lavori di qualsiasi entità collaborando con partners aziendali leader nei rispettivi settori edili, elettrici ed idraulici.

Simone Tamborini



Direzione tecnica

Verifica tecnica

Collaudo

Nel settore:

Edile

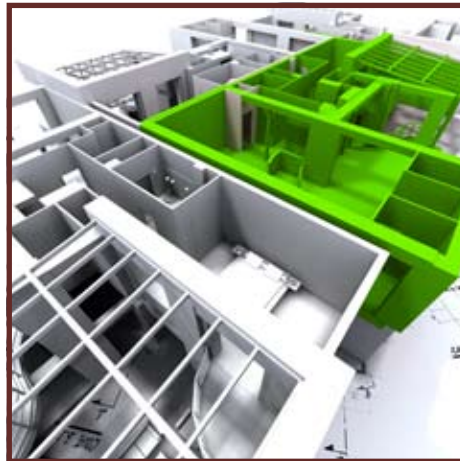
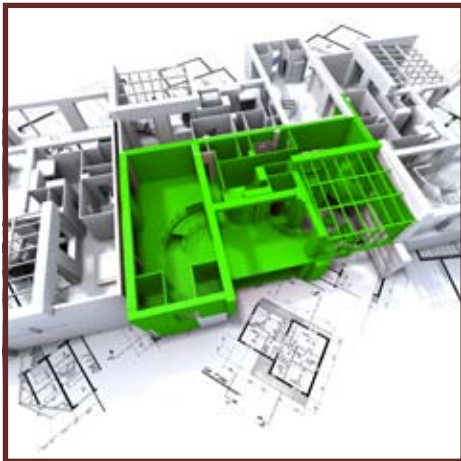
Elettrico

Idraulico - Condizionamento

Direzione Lavori

Risparmiare tempo, costi ed imprevisti è necessario. Uno staff di tecnici al servizio del committente per controllare scrupolosamente e professionalmente l'avanzamento dei lavori delle imprese.

Le normative vigenti prevedono la figura del Direttore dei Lavori, quale



Direzione

Progettazione

Contabilizzazione

Collaudo

Manutenzione periodica

Consulenza tecnica

figura preposta al controllo dei lavori nel rispetto delle soluzioni progettuali e alla vigilanza sull'esecuzione a regola d'arte delle opere svolte dall'impresa appaltatrice.

Il direttore dei lavori è richiesto dalle leggi vigenti in materia di lavori edili.

Vantaggi

IN PRIMO PIANO

W.I.P. Service - "Work in Progress Web Check" il servizio di controllo in tempo reale a distanza della situazione tecnico-economica dei lavori, visualizzata tramite documenti universali e grafici tecnici, per gli investitori e la Clientela. Funzionante e attivabile attraverso l'apposita area riservata della piattaforma web www.studiotamborini.com.



Studio Tecnico Tamborini è il direttore lavori che permette al Committente di:

- velocizzare il lavoro esecutivo.
- ridurre il margine d'errore.
- controllare a distanza il processo dei lavori, tramite W.I.P. Service o reports periodici.

- curare l'aspetto normativo relativo alla sicurezza nel cantiere.

- rispettare i budgets stanziati.

- incrementare l'efficacia e l'efficienza nel rispetto dei capitali investiti.

- **avere un problema in meno.**

Servizio a tutto tondo

Studio Tecnico Tamborini gestisce tutte le fasi di direzione lavori con un'efficiente organizzazione che lega in modo integrato le attività tecniche, economiche e logistiche.

L'organizzazione è centralizzata all'interno dello studio, il quale avvalendosi delle moderne tecnologie, riesce a gestire velocemente le commesse nella progettazione e nello sviluppo esecutivo del lavoro garantendo uno snellimento burocratico e un servizio completo a 360°.

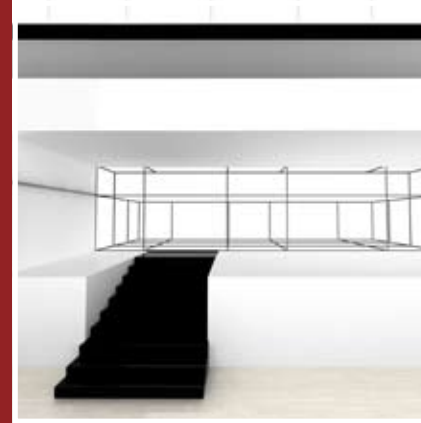
Organizzazione, investimenti mirati e competenze specifiche ottimizzano il lavoro, assicurando l'alta qualità in un margine competitivo di rilievo.

Gestione tecnica

Gestione economica

Gestione logistica

GESTIONE INTEGRATA



" Esperienza e qualifica permettono al nostro Studio di operare in questo settore nel quale le parole non servono a molto..

.. I fatti, la fermezza nelle decisioni e il linguaggio semplice e chiaro sono indispensabili per la buona riuscita del lavoro.

Per noi tecnici è importante eseguire bene e velocemente.

Per noi tecnici è essenziale capirsi nel modo più veloce.

Per noi tecnici è determinante studiare, pianificare e costruire bene.

Nient'altro. "

Simone Tamborini



stt



STT, il solo punto di riferimento.



STUDIO TECNICO TAMBORINI

Via Einaudi, 14 - 20060 - Cassina de' Pecchi (MI) - Tel. +39.02.292.28.416 - Fax: +39.02.382.30.615 - info@studiotamborini.com - www.studiotamborini.com